

Toolbox Overheidsparticipatie & Organisatieverandering

10 voorbeelden 'Hoe om te gaan met participatie?'



PAS OP!

De varianten die worden aangeboden leiden niet automatisch tot succes. Alle varianten zijn geen doel op zich, maar een middel om de democratie te versterken!

Denk goed na welk middel aansluit bij jouw gemeente. De middelen zijn geen blauwdruk: kneed het middel, zodat die past bij de wensen in en van jouw gemeente.

PAS OP!

Aan de slag!

Veel gemeenten in Nederland hebben de weg naar méér overheidsparticipatie ingeslagen. Als gemeente wil je steeds beter aansluiten bij de initiatieven die in de samenleving ontstaan. En dat vraagt om organisatie- en cultuurverandering. Maar hoe doe je dat als gemeente? De eerste stap zetten is vaak het moeilijkst. Deze toolbox reikt daarom tools aan om concreet aan de slag te gaan.

Voor en door gemeenten

De toolbox is voor en door gemeenten. Dóór gemeenten, want het gaat om tools die eerder gebruikt zijn in andere gemeenten. Het zijn dus beproefde handvatten, werkwijzen en projectbeschrijvingen. En de toolbox is natuurlijk vóór gemeenten, want gemeenten kunnen veel leren van elkaars aanpak. In dat leren gaat deze toolbox verder dan ‘wat is het?’ en ‘hoe werkt het?’. Het gaat namelijk om de vragen achter de tool, om de reflectie: wat en wie maakte nou echt het verschil? En wat werkt wel en wat werkt niet?

Laat je inspireren!

De context van elke gemeente is verschillend. Misschien loopt in jouw gemeente de organisatie voorop in overheidsparticipatie, maar staat de raad nog op achterstand. Of overheidsparticipatie is voor iedereen in de gemeente nog een raadsel. Kijk goed naar de context van jouw gemeente en wat daarin specifiek nodig is. Gebruik de toolbox dus niet te instrumenteel: geen copy-paste. Want soms vraagt een tool juist extra of minder ingrediënten om in jouw gemeente een succes te worden.

Laat je dus inspireren en neem vooral contact op met je collega's in andere gemeenten die de tool eerder hebben gebruikt.





1

Regietheater

Lingewaard



Doelgroep: inwoners, bestuurders & ambtenaren

Werkvorm: rollenspel

Trefwoorden: inzicht in elkaars handelen, onderling vertrouwen, begrip

2

Reisgids overheidsparticipatie

Aalburg, Etten-Leur & Halderberge



Doelgroep: inwoners, bestuurders & ambtenaren

Werkvorm: experiment/leertraject

Trefwoorden: ruimte geven, klantenreis, ervaring & beleving, afstemming

3

Raadscanvas democratisch proces

n.v.t.



Doelgroep: raadsleden en griffiers

Werkvorm: vragenlijst

Trefwoorden: kaderstelling, thermometer

4

Starten voor de start

Amersfoort



Doelgroep: inwoners, ambtenaren en bestuurders

Werkvorm: gesprek

Trefwoorden: actorenanalyse, procesaanpak

5

ACTIE-instrument

Participatiewijzer.nl



Doelgroep: ambtenaren

Werkvorm: vragenlijst

Trefwoorden: rol kiezen

6

Eigenaarschapsmodel

Peel & Maas



Doelgroep: ambtenaren (& inwoners)

Werkvorm: theorie

Trefwoorden: helderheid, afbakening, rol kiezen, verwachtingenmanagement, publiek-openbaar

7

Participatiematix

Wijchen



Doelgroep: ambtenaren

Werkvorm: theorie

Trefwoorden: participatieladder, helderheid, overheidssturing

8

EHBOverheidsparticipatie

N.v.t.



Doelgroep: ambtenaren

Werkvorm: stappenplan

Trefwoorden: ontwikkelplan, zelfanalyse

9

Participatiecode

Hellendoorn



Doelgroep: Raad, college en ambtenaren

Werkvorm: vragenlijst/stroomschema

Trefwoorden: participatieladder, werkvorm, spelregels

10

Handelingspraatplaat

Tilburg



Doelgroep: Raad, college en ambtenaren

Werkvorm: vragenlijst

Trefwoorden: goed gesprek, publieke waarden

Wat wil je bereiken?

Rolbepaling

6 Eigenaarschapsmodel
Peel & Maas 

7 Participatiematrix
Wijchen 

8 EHBOverheidsparticipatie
N.v.t. 

Democratische kwaliteit

1 Regietheater
Lingewaard 

2 Reisgids overheidsparticipatie
Aalburg, Etten-Leur & Halderberge 

10 Handelingspraatplaat
Tilburg 

Procesbepaling

3 Raadscanvas democratisch proces
N.v.t. 

4 Starten voor de start
Amersfoort 

5 ACTIE-Instrument
Participatiewijzer.nl 

9 Participatiecode
Hellendoorn 



Wat is het?

Een interactieve tool waarmee medewerkers, bestuurders én inwoners een nieuwe rol aannemen. Ervaar het gedrag en de hindernissen waar anderen tegenaan lopen. Zodoende vergroot je openheid en vertrouwen en motiveer je betrokkenen om met elkaar lastige zaken te bespreken.

Contactpersoon: e.jacobs@lingewaard.nl

Waarom?

Pas als we zaken visualiseren en concretiseren door middel van scènes te spelen, wordt er op een open en prettige manier gesproken waarover het écht moet gaan en ontstaan er realistische en gezamenlijke inzichten en gedragsalternatieven. Kom uit de abstractie en ga vrijblijvend in een veilige omgeving aan de slag.

Aandachtspunten

Bedenk dat deze tool veel vraagt in termen van tijd en geld. Gezien het daarmee een 'kostbare' aangelegenheid is, is het van belang dat mensen de mogelijkheden optimaal benutten. Commitment en een open houding maken het proces leerzaam.

1. Casussen verzamelen

Waar gaan we het over hebben en wat zijn de visies daarop?

2. Script schrijven

Door middel van interviews met betrokkenen ontstaat er een script.

3. In groepen aan de slag

Scènes worden voorgespeeld door de acteurs. Vervolgens ga je in groepen aan de slag met de casussen.

4. Evalueren

Ga met elkaar in gesprek: wat en welke rol is er nodig om een visie na te leven?



Reisgids overheidsparticipatie

Wat is het?

Drie gemeenten met drie verschillende benaderingen met één doel: ruimte maken voor initiatieven en werken aan de veranderende rol van de overheid in de samenleving. De drie gemeenten zijn samen actief aan de slag gegaan met het delen van kennis en ervaring van gezamenlijke projecten op het gebied van overheidsparticipatie met elkaar en anderen.

Constante tweeledigheid

Enerzijds ligt de focus op het leertraject, overleg en de inspiratie, anderzijds op praktijk, voorbereidingen en cursussen.

[Reisgids zien? Klik hier!](#)

Aandachtspunten

- Elke gemeente is uniek en creëert zodoende haar eigen pad.
- Investeer in een enthousiast bestuurlijke groep.
- Geef allen de ruimte om hun verhaal te vertellen.

Hoe werkt het?

1. Interne kennisdeling

Welke gemeente doet wat en wat is hun rol? Creëer een vast kernteam zodat bestuurders ambassadeurs van overheidsparticipatie worden.

2. Advies en feedback door initiatiefnemers

Initiatiefnemers geven feedback aan gemeenteraadsleden. Wat drijft hen en wat behoeven ze?

3. Bijeenkomsten gemeenteraden

Denk samen na over wat overheidsparticipatie voor hen betekent.

4. Experimenteer en leer

5. Presenteer de reisgids



Proces

Wat is het?

Een vragenlijst waarmee raadsleden kunnen vaststellen hoe democratisch hun gemeente is en hoe de democratische kwaliteit van projecten en porcessen vergroot kan worden.

Waarom?

Het geeft je als raad een kader om aan te geven welke democratische criteria/uitgangspunten je hanteert voor het tot stand komen van een besluit of voor de uitvoering ervan.

Toelichting

Met het canvas kun je de democratische thermometer in een kwestie steken en je interventie als gemeente bepalen. Of beslissen: hier doen we niets. Of: hier vragen we het iemand anders.

Aandachtspunten

De tool heeft een hoge informatiedichtheid. Het is daarom belangrijk om er de tijd voor te nemen. De tool kan "losstaand" gebruikt worden, maar werkt effectiever als er eerst een training gevolgd is.

Tip:

Gebruik deze tool tijdens het inwerkprogramma van (nieuwe) raadsleden voor meer inzicht in hoe ze processen kunnen sturen en controleren.

Meer informatie over het raadscanvas? Klik hier!

Of neem contact op via marije@whiteboxing.nl



Starten voor de start

Wat is het?

Een methode om als gemeente in gesprek te gaan vóórdát je een plan van aanpak maakt om een probleem op te lossen.

Waarom?

Door zo snel mogelijk in contact te komen met alle relevante partijen, kun je samen een passend traject ontwerpen.

Toelichting

Vóórdát een plan van aanpak wordt gemaakt, worden de verschillende spelers in beeld gebracht. Daarna wordt het gesprek gestart, waarbij de vorm kan variëren van een aantal gesprekken tot een grote bijeenkomst. In dit contact krijgt de gemeente een beeld van de rol die bewoners willen spelen of weet de gemeente nog beter hoe belangrijke spelers over het onderwerp denken. Het doel is om te komen tot een duidelijke procesaanpak die past bij het project.

Aandachtspunten

Deze tool zal niet in elke situatie op dezelfde manier worden uitgevoerd. Denk bijvoorbeeld goed na over de hoeveelheid gesprekken, de grootte van de groep per keer en de vergadervorm.

Contactpersoon: me.wingelaar@amersfoort.nl



ACTIE-instrument

Wat is het?

Het ACTIE-instrument is een online tool van Participatiewijzer.nl dat ingezet kan worden als inwoners zelf met een initiatief naar de gemeente komen.

Waarom?

Met de tool kun je een initiatief van meerdere kanten belichten. Omdat je de resultaten kunt uitprinten kun je de resultaten makkelijk delen en bespreken.

Toelichting

Met de tool beantwoordt je zelf – en de initiatiefnemers – vragen op de vijf ACTIE gebieden:



De vragenlijst levert denk- en oplossingsrichtingen op per ACTIE gebied om je als ambtenaar productief te verhouden tot een concreet initiatief.

Aandachtspunten

Hoewel de tool ontwikkeld is voor ambtenaren, kunnen initiatiefnemers de tool ook gebruiken. Het zou van beide kanten een bijdrage leveren om elkaar beter te begrijpen op het gebied van participatie.

ACTIE

- A: Animo
- C: Contacten
- T: Toerusting
- I: Inbedding
- E: Empathie

Klik hier voor de online tool!

Wat is het?

Het eigenaarschapsmodel is een manier om duidelijkheid te scheppen over de verschillende rollen in de relatie tussen gemeente en de bewoners in deze recente ontwikkelingen.

Waarom?

Het laat zien wie welke rol heeft en welke vaardigheden daarbij vereist zijn. Bovendien verbetert het in- en externe communicatie.

Meer info?
Klik hier!

Rol burger:

1. de Onderdaan

De zwijgende mens.
Deze rol gaat uit van autoritaire sturing

2. De Klant

De claimende mens.
Deze rol gaat uit van regelgerichte sturing.

3. de Vakmens

De creatieve mens. Deze rol gaat uit van communicatieve zelfsturing.

Eigenaarschap		
Domein	Activiteit	Sturing
Openbaar domein	Type 1 activiteiten: Gemeenschap is eigenaar	Zelfsturing
	Type 2 activiteiten: Gemeenschap is eigenaar en gemeente of maatschappelijke partij levert bijdrage	
Publiek domein	Type 3 activiteiten: Gemeente of maatschappelijke partij is eigenaar en burgers leveren bijdrage	Interactief beleid of uitvoering
	Type 4 activiteiten: Gemeente of maatschappelijke partij is eigenaar.	

Aandachtspunten: Verdieping in theoretische context en praktische toepassingsvaardigheden, inlevingsvermogen in de wereld van inwoner en flexibiliteit vereist.



Wat is het?

Het verbindt de drie kerntaken van de gemeente met de participatieladder. Op deze manier is het makkelijk te bepalen welk participatieniveau passend is bij de uit te voeren taak.

Waarom?

Om de samenwerking te bespreken en de structuur werkt verhelderend. Tevens biedt het inzicht in mogelijkheden en beperkingen van het participatieniveau.

Taak gemeente	Participatieniveau					
	Informeren	Consulteren	Raadplegen	Samenwerken	Overdragen	Zelfsturing
Communicatief					X	X
Regelgestuurd		X	X	X	(X)	
Autoritair	X	(X)				
Type	Geen participatie	Burgerparticipatie	Burgerparticipatie	Overheids- en burgerparticipatie	Overheids-participatie	Geen participatie

Toelichting

Autoritair: wettelijke overheidstaken zonder inspraak.
Regelgestuurd: wettelijke overheidstaken met eventuele inspraak. Overheid blijft eindverantwoordelijk.
Communicatief: Taken vanuit burgerinitiatieven.

Aandachtspunten

De matrix is geen doel op zich, maar dient als middel helderheid te krijgen. De tool is daarmee niet bepalend voor de uiteindelijke benadering



Wat is het?

De eerste stap naar participatie is soms lastig. Daarom biedt de EHBOverheidsparticipatie tool tips, ideeën en manieren om zelf te beginnen. Naast inspireren, biedt deze tool de mogelijkheid om op een gestructureerde wijze te reflecteren

Lees hier meer over Eerste Hulp Bij Overheidsparticipatie (EHBO)

Aandachtspunten

Zet de tool bewust en gericht in, zodat deze zo goed mogelijk aansluit bij jouw gemeente. Actieve reflectie en initiatief van de deelnemers is vereist. Onderschat bovendien de noodzaak van zelfanalyse niet.

Een ander belangrijk onderdeel van deze tool is het belang van een vervolg. Eenmalige inzet van de tool is natuurlijk zinvol. Maar als je je als gemeente wilt blijven ontwikkelen moet je na het gebruik ook daadwerkelijk aan de slag gaan.

Hoe werkt het?

De tool is geen schematisch stappenplan wat tot participatie leidt. Je maakt je eigen blauwdruk door in te spelen op de lokale situatie.

- 1. Doen**
- 2. Doel**
- 3. Raad**
- 4. Geld**
- 5. Organisatieverandering**

Als uitvoerder neem je deze vijf thema's stap voor stap door, maak je een zelfanalyse en een Persoonlijk Ontwikkelplan Overheidsparticipatie.

Reflecteer tussentijds en ga op zoek naar inzichten/instrumenten voor specifieke problemen waar je mee te maken hebt.



Wat is het?

De code is een set van afspraken tussen college en raad met daarin de uitgangspunten en definities van verschillende participatievormen.

Waarom?

De code helpt om nauwkeurige en bewuste keuzes te maken over participatie en deze te delen met de inwoners.

Toelichting

In de stukken voor het college en de raad staat welke trede van de participatie gekozen is en waarom. Deze keuze wordt scherp gemotiveerd. Na het doorlopen van de onderstaande vragen wordt de participatie- en werkvorm vastgesteld.



Klik hier voor meer info over de participatie-code!

Aandachtspunten

De code wordt pas een succes als raad, college en ambtenaren met elkaar in gesprek gaan over de inzet van de code. Het is dus niet een kwestie van afvinken. Het vergt tijd en inspanning om deze tool goed te laten landen in de ambtelijke organisatie. Daar moet je dus ook echt een implementatieplan voor ontwikkelen, zodat de tool ook echt gebruikt gaat worden.

Contactpersoon: K.Zomer@hellendoorn.nl



Wat is het?

Een methode om samen met inwoners, bedrijven en andere partners publieke waarden te ontwikkelen en te definiëren welke rol de overheid daarin het beste kan nemen.

Waarom?

Deze tool helpt de overheid om vanaf het begin van het proces een goed gesprek te voeren met inwoners, bedrijven en andere partners.

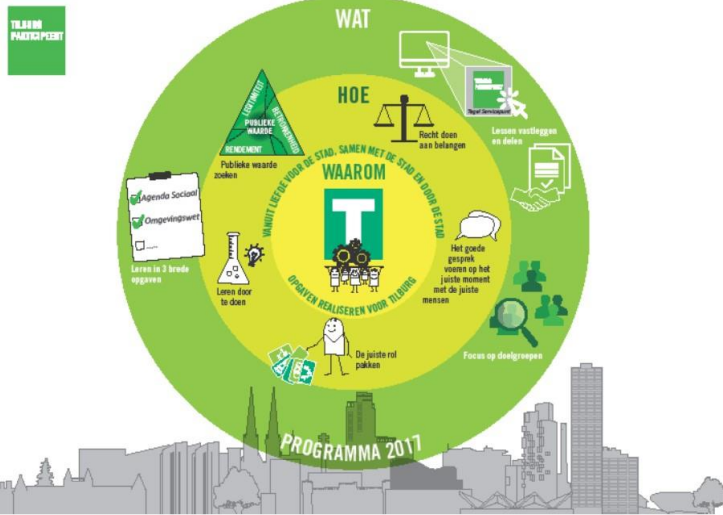
Toelichting

Via een gestructureerde vragenlijst geef je antwoord op drie vragen: Wat is de publieke waarde? Welke rol heeft de gemeente? Welke belangen spelen mee?

Aandachtspunten

De gemeente kan niet in alle gevallen de vragen alleen beantwoorden. Daarom moet je goed nadenken wie mee kunnen doen in het beantwoorden van de tool vragen. Daarbij moet je als gemeente wel in staat zijn om de juiste rol te pakken (en niet direct de traditionele rol te pakken).

DE PARTICIPERENDE OVERHEID IN 2017



Contactpersoon:
michiel.van.der.pijl@tilburg.nl